

Køge Handelsskole

Vejledning i brug af kantinesystem

2013110601

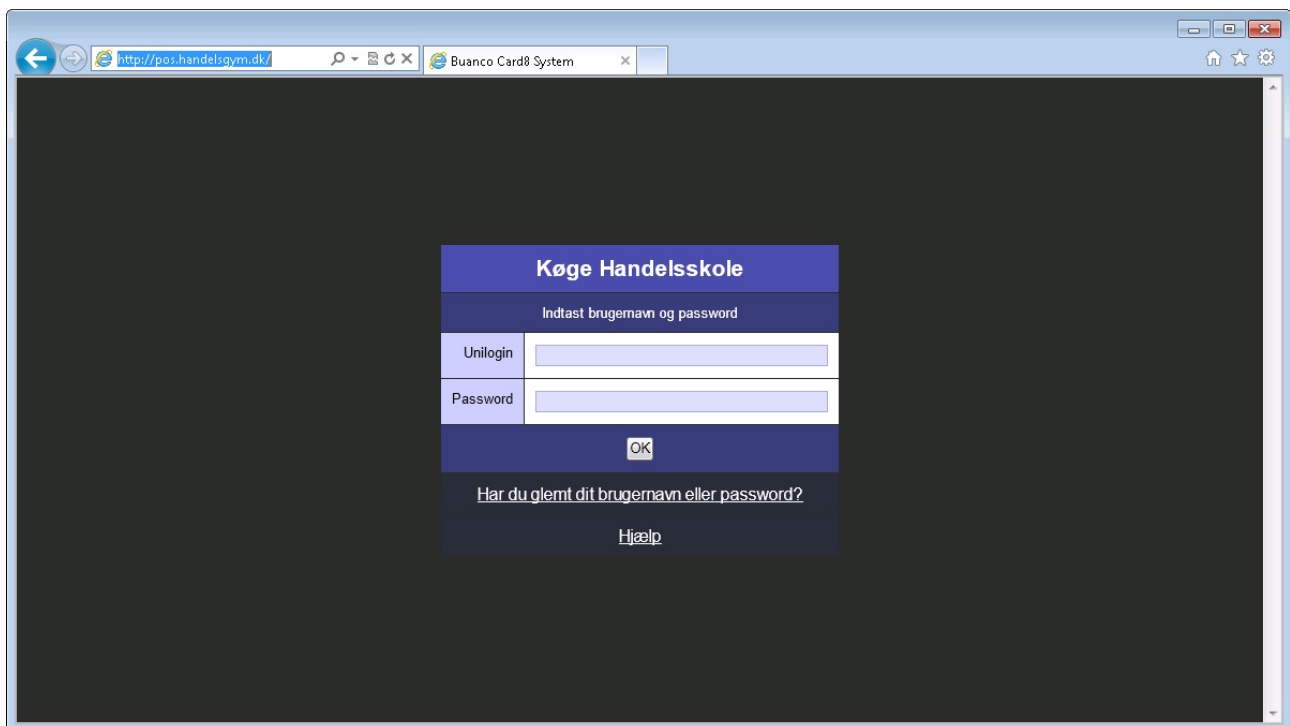
Inden du kan bruge kantinesystemet skal du sikre dig, at du anvender det korrekte brugernavn. Dit nye brugernavn er identisk med dit uni-login.

Hvis du har et brugernavn der består af 5 eller 6 karakterer, typisk bestående af 4 bogstaver efterfulgt af 1 eller 2 tal; fx **abcd1**, så skal du have nyt brugernavn. Henvend dig i ungdomsadministrationen eller it-afdelingen for at få udleveret dit nye brugernavn.

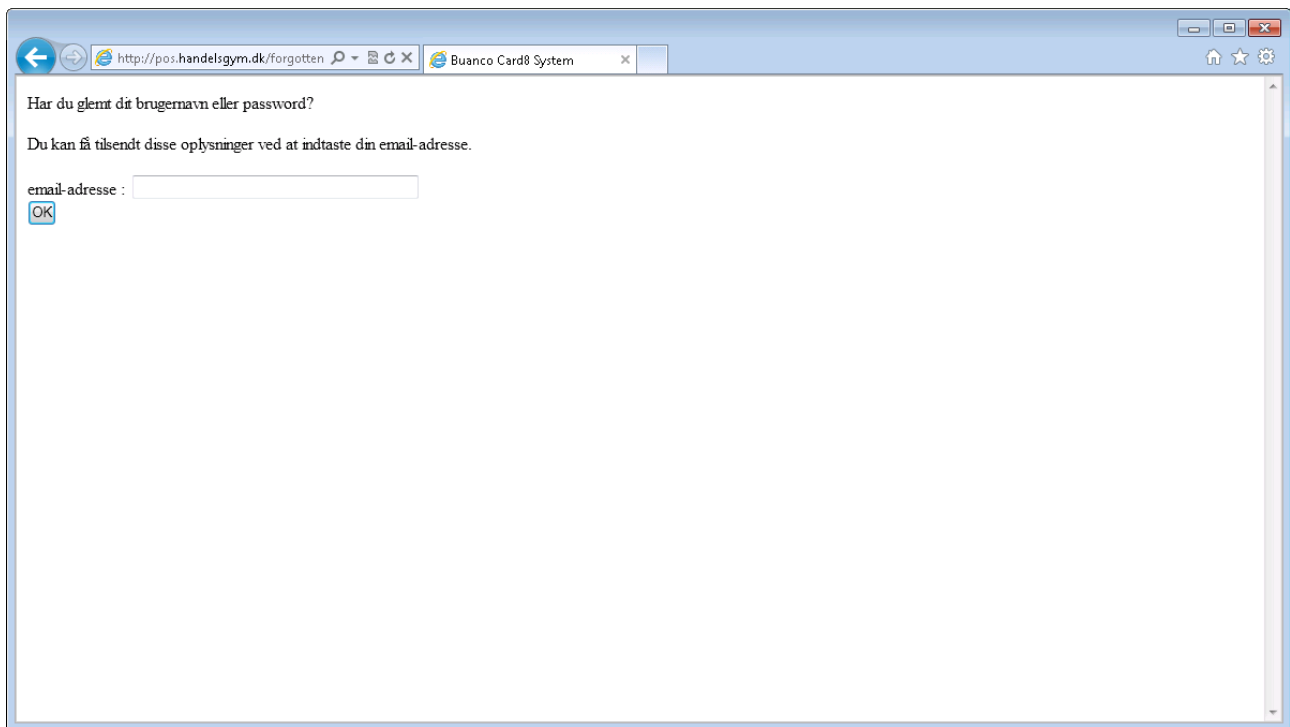
Et uni-login består af 8 karakterer, typisk 4 bogstaver efterfulgt af 4 tal/bogstaver; fx **abcd808z**. Har du allerede dette login, så kan du benytte kantinesystemet.

Bemærk:

1. Gå til <http://pos.handelsgym.dk>

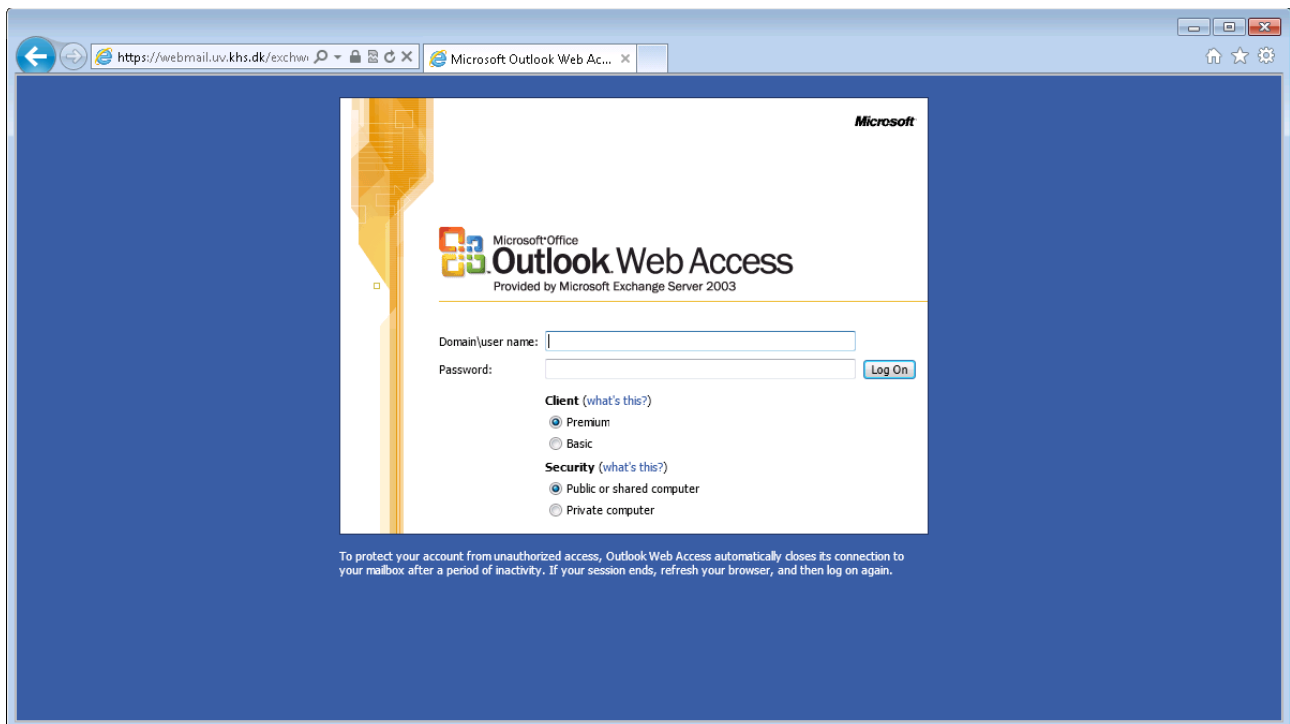


2. Adgangskoden til kantinesystemet er en separat kode i forhold til skolens andre systemer. Tryk derfor på "Har du glemt dit brugernavn eller password?".



Indtast dit brugernavn (fx abcd808z) efterfulgt af @uv.khs.dk; fx abcd808z@uv.khs.dk. Der bliver nu tilsendt en kode til din skole e-mail.

3. Gå til <https://webmail.uv.khs.dk> og indtast dit brugernavn og adgangskode. Bemærk: bruger du Internet Explorer 10 eller 11, og vises din indbakke ikke når du er logget på, så tryk evt. F5 for at få vist siden i kompatibilitetstilstand.



I din indbakke ligger en e-mail fra kantineweb@uv.khs.dk med adgangskode til kantinesystemet.

4. Gå til <http://pos.handelsgym.dk> og log ind med dit brugernavn (kun brugernavn og e-mail adressen) og den tilsendte adgangskode.

Yderligere vejledning til kantinesystemet kan findes på:

<http://support.buanco.dk/da/support/brug-af-kantine-webopslag-og-opfyldning-paa-medarbejderkort>